

**Pré-requis :** Notions d'électricités, courant, puissances, câblages...

**Matériel nécessaire :**

- Ordinateur type PC
- Logiciel Chantier chrono téléchargeable gratuitement sur le site Legrand.

**Ressources disponibles :** (téléchargeable sur [www.cedricaoun.net](http://www.cedricaoun.net))

- Manuel du logiciel chantier chrono
- Résumé de la norme NFC 15 100
- Exigences du consuel et normes.

**Questions théoriques :** (à l'aide des documents disponibles)

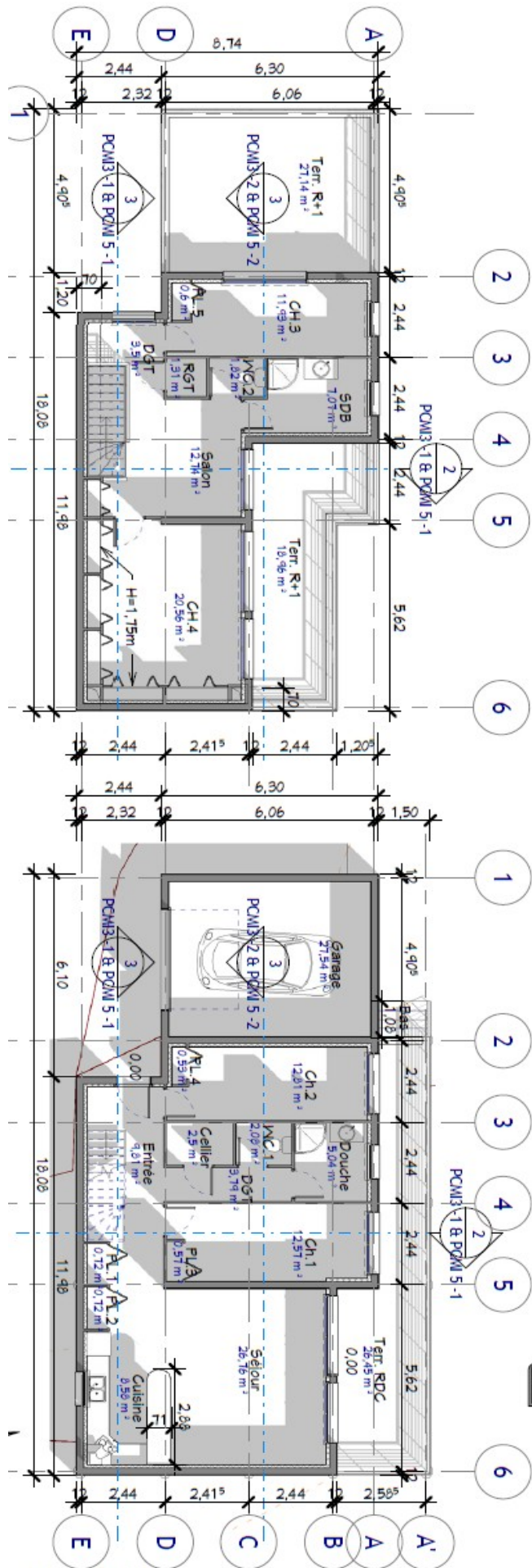
**I. Notions de bases :**

**Exigences du consuel et normes...**

1. Donner la fonction du consuel ?
2. Donner les différents éléments contrôlés par le consuel
3. Donner les acronymes de VA, ERDF
4. Quelle est la tension d'alimentation d'une habitation ainsi que le nombre de pôle.
5. Donner et définir les acronymes suivants : AGPC, GTL, LEP, DCL
6. A quoi sert une liaison equipotentielle ?
7. Donner les points à respecter pour une chambre. (éclairage, prises...)
8. Comment réaliser une mise à la terre ?
9. Quelles sont les paramètres d'une mise à la terre.
10. Donner les sections d'une LEP et d'un conducteur de terre.
11. A quoi sert la barrette de coupure ?
12. Où se trouve la GTL ?
13. Quelle norme régit l'aval du disjoncteur GRDF ?
14. Donner le réglage d'un disjoncteur pour un abonnement 18kVA monophasé.
15. Donner la section des conducteurs monophasés si l'AGCP est à 42m du tableau de répartition.

**II. Saisie du schéma :**

1. Téléchargement du logiciel chantier rapide sur le site de Legrand.
2. Ouvrir le logiciel et choisir : « Je fais une étude avec un plan »
3. Saisir le schéma de l'annexe 1, inclure les fenêtres, maçonneries...



**3** PCMI3 - Coupe 1  
Ech : 1 : 125

**4** Vide sanitaire  
Ech : 1 : 125

